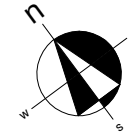
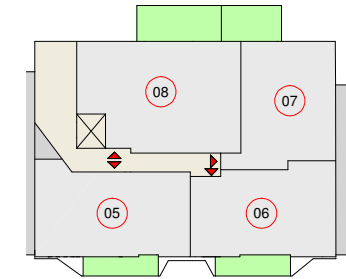




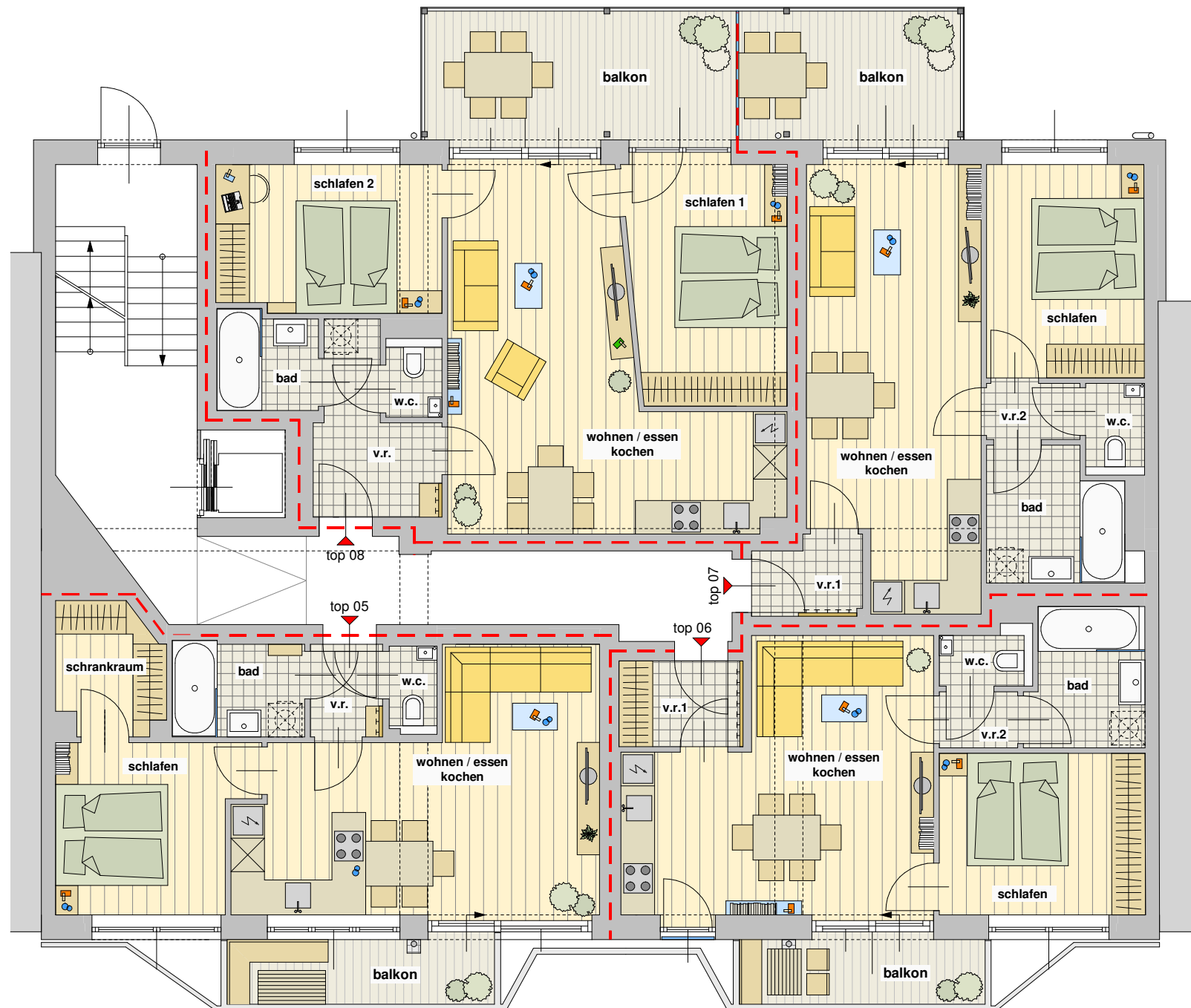
symbolfotos

top 05 2. stock		top 06 2. stock		top 07 2. stock		top 08 2. stock	
vorraum	2,12 m ²	vorraum 1	3,37 m ²	vorraum 1	2,60 m ²	vorraum	5,71 m ²
w.c.	1,21 m ²	wohnen/essen/kochen	22,89 m ²	wohnen/essen/kochen	23,17 m ²	w.c.	1,25 m ²
bad	3,95 m ²	vorraum 2	1,40 m ²	vorraum 2	1,66 m ²	bad	3,10 m ²
wohnen/essen/kochen	24,35 m ²	w.c.	1,36 m ²	bad	5,53 m ²	wohnen/essen/kochen	27,39 m ²
schlafen	9,93 m ²	bad	5,05 m ²	w.c.	1,55 m ²	schlafen 1	12,09 m ²
schrankraum	3,91 m ²	schlafen	10,56 m ²	schlafen	10,65 m ²	schlafen 2	10,50 m ²
summe	45,47 m ²	summe	44,63 m ²	summe	45,16 m ²	summe	60,04 m ²
balkon	5,19 m ²	balkon	4,77 m ²	balkon	9,06 m ²	balkon	12,73 m ²

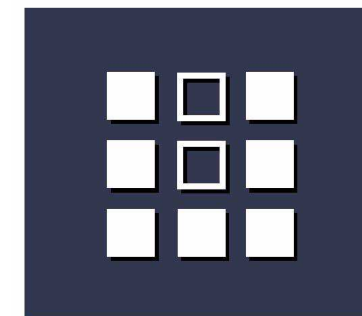


2. stock

18-06-20
m = 1:100



atelier
kaindi+kuntner
g m b h
t e c h n i s c h e s B ü r o
1030 wien, tesinggasse 4b/10 tel/fax: 01 778 74 93
email: office@kaindi-kuntner.at www.kaindi-kuntner.at



ULREICH
BAUTRÄGER GMBH

OBERE AMTSHAUSGASSE 20-24
ECKE LEITGEBGASSE, A-1050 WIEN
TEL: 01/7866110, FAX: 01/7866110/10
EMAIL: OFFICE@ULREICH.AT
INTERNET: WWW.ULREICH.AT

schematische darstellung - vertragsbestandteil sind polierpläne und ausstattungsbeschreibung