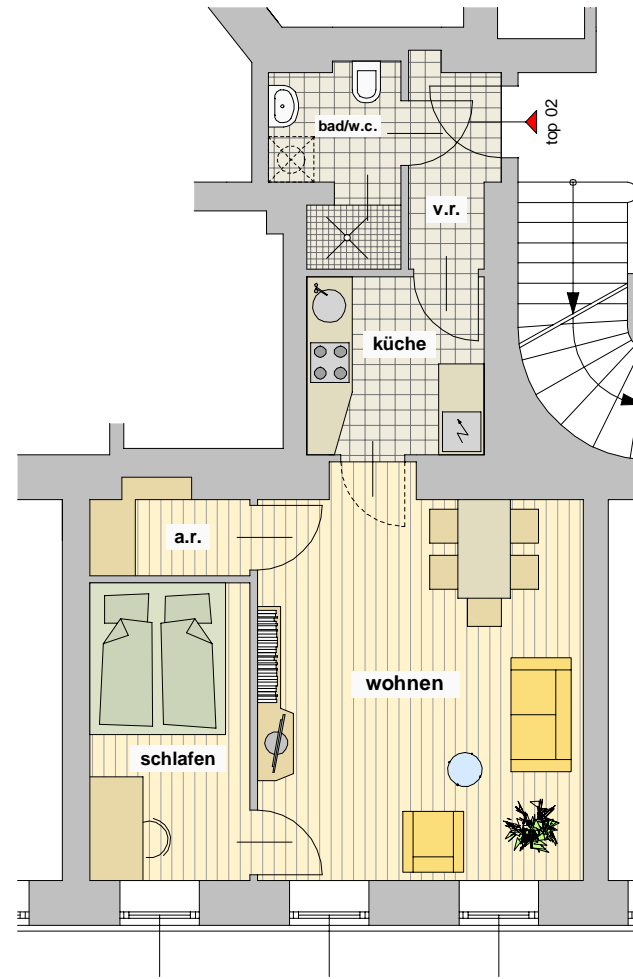




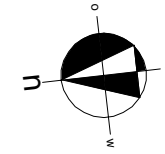
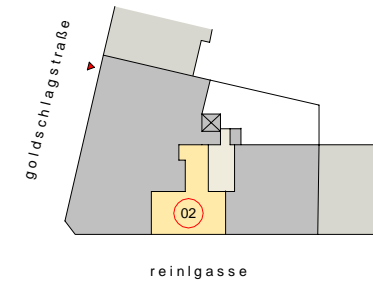
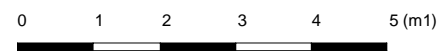
symbolfotos

schematische darstellung - vertragsbestandteil sind polierpläne und ausstattungsbeschreibung



**erdgeschoß**

11-10-11  
m = 1:100



<b>top 02</b>	
vorraum	3,06 m2
bad / w.c.	4,01 m2
küche	5,51 m2
wohnen	21,80 m2
schlafen	8,34 m2
a.r.	2,40 m2
<b>summe</b>	<b>45,12 m2</b>

technisches büro  
**atelier kaindl + partner kg**  
1030 wien , fasang. 49  
tel / fax : 01 / 7997-493  
mail: office@atelier-kaindl.com



**ULREICH**  
BAUTRÄGER GMBH

OBERE AMTSHAUSGASSE 20-24  
ECKE LEITGEBGASSE, A-1050 WIEN  
TEL: 01/7866110, FAX: 01/7866110/10  
EMAIL: OFFICE@ULREICH.AT  
INTERNET: WWW.ULREICH.AT