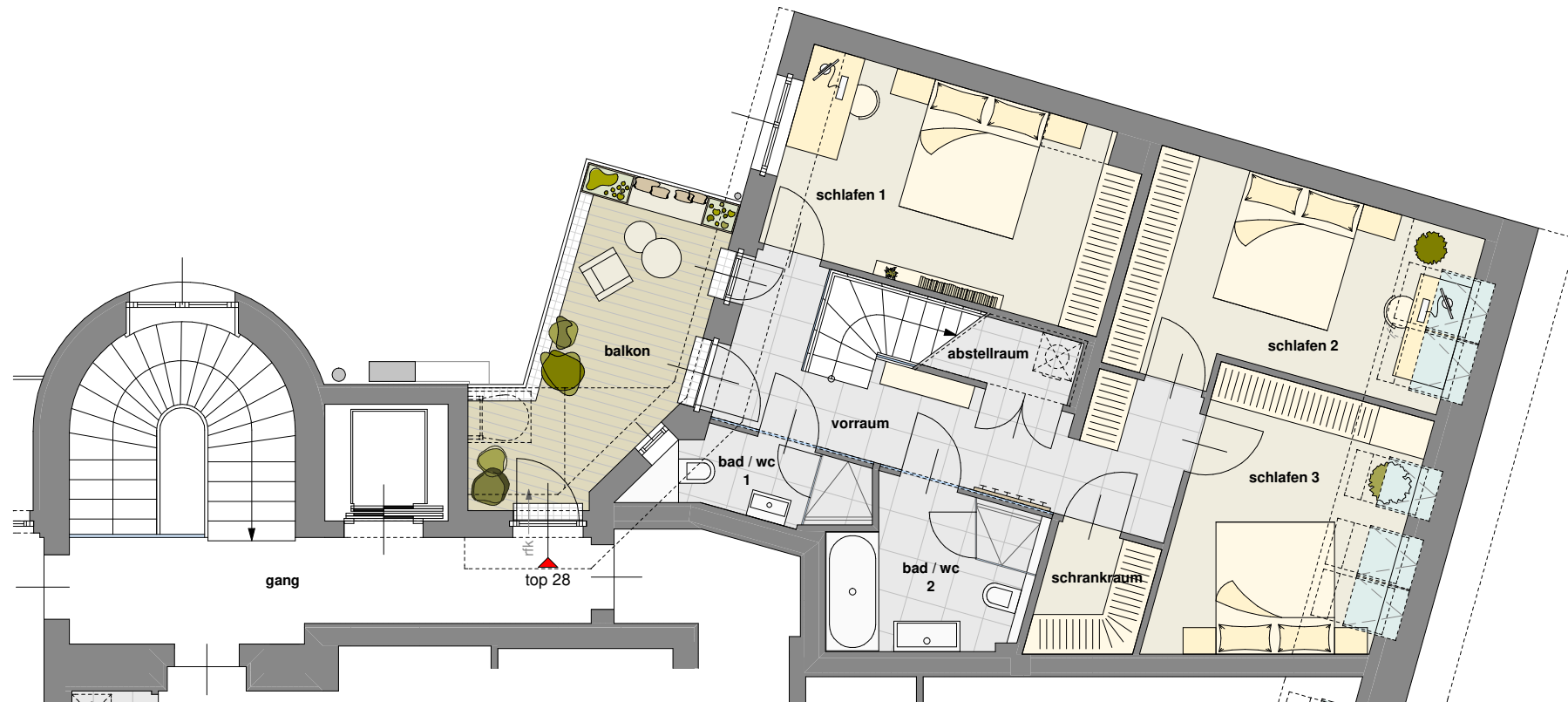


**dachgeschoß 2**



**dachgeschoß 1**

symbolfotos  
schematische darstellung - vertragsbestandteil sind polierpläne und ausstattungsbeschreibung

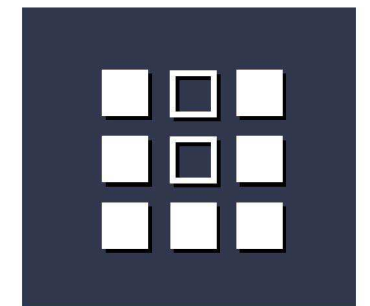
0 1 2 3 4 5m

27-03-23  
m = 1:100

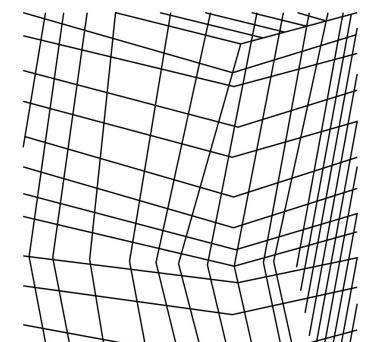
dg2  
dingelstedtgasse  
turnergasse

dg1  
dingelstedtgasse  
turnergasse

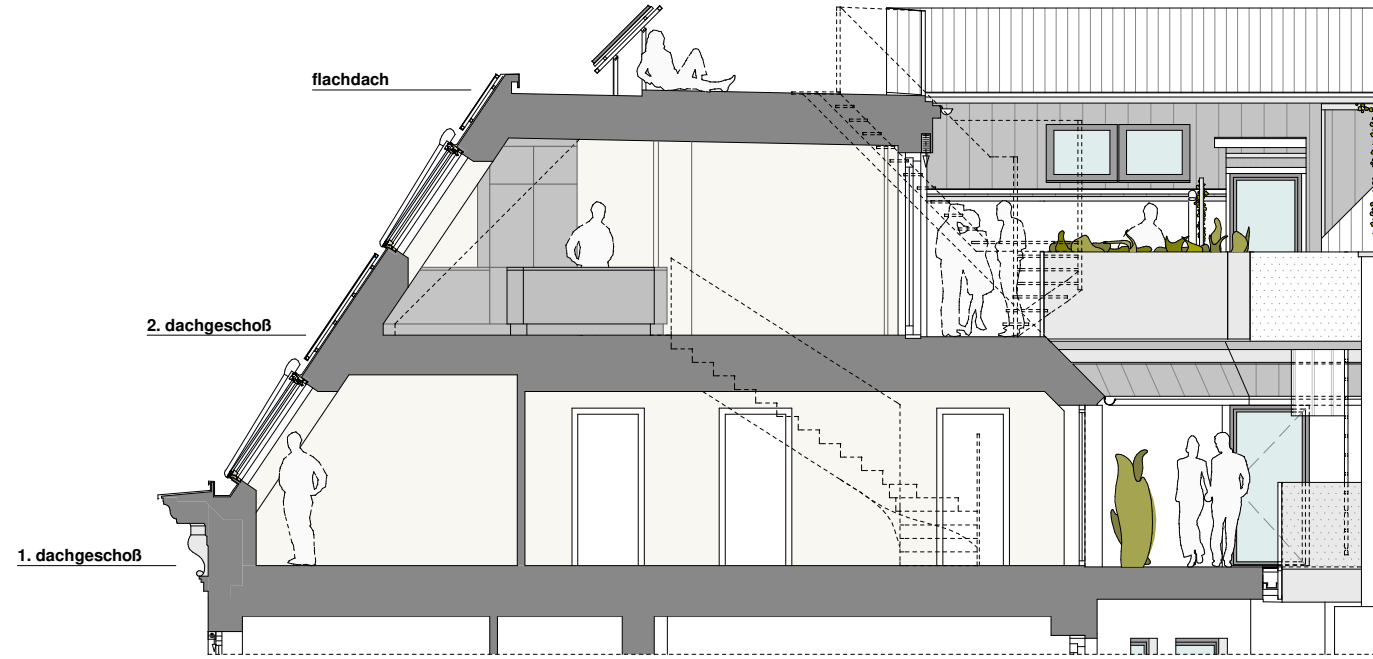
<b>top 28</b>	
vorraum	12,77 m2
bad / wc 1	3,27 m2
bad / wc 2	7,11 m2
schrankraum	3,02 m2
abstellraum	3,78 m2
schlafen 1	16,18 m2
schlafen 2	15,34 m2
schlafen 3	13,89 m2
wohnen/kochen/essen	52,84 m2
-----	
summe	128,20 m2
balkon	12,37 m2
terrasse	10,55 m2
flachdach	20,70 m2
-----	
summe	43,62 m2



**ULREICH**  
BAUTRÄGER GMBH



**dreidimensional**  
zt-gmbh



schnitt

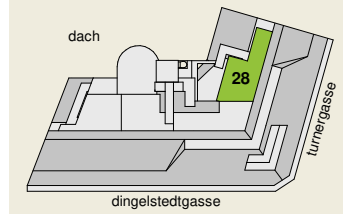


dach

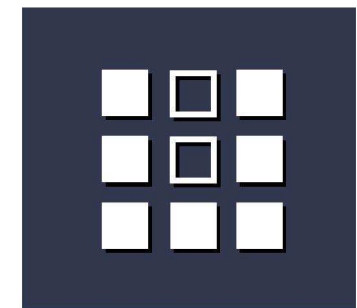
symbolfotos  
 schematische darstellung - vertragsbestandteil sind polierpläne und ausstattungsbeschreibung

0 1 2 3 4 5m

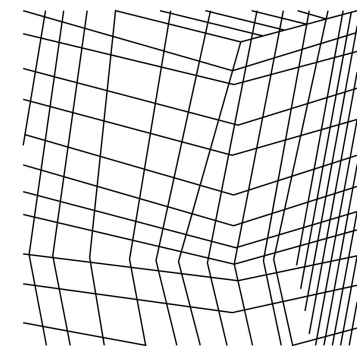
27-03-23  
 m = 1:100



<b>top 28</b>	
vorraum	12,77 m2
bad / wc 1	3,27 m2
bad / wc 2	7,11 m2
schrankraum	3,02 m2
abstellraum	3,78 m2
schlafen 1	16,18 m2
schlafen 2	15,34 m2
schlafen 3	13,89 m2
wohnen/kochen/essen	52,84 m2
-----	
summe	128,20 m2
balkon	12,37 m2
terrasse	10,55 m2
flachdach	20,70 m2
-----	
summe	43,62 m2



**ULREICH**  
 BAUTRÄGER GMBH



**dreidimensional**  
 zt-gmbh

Top 28 | Dach + Schnitt

1150 Wien, Dingelstedtgasse 24