

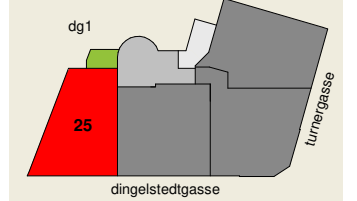
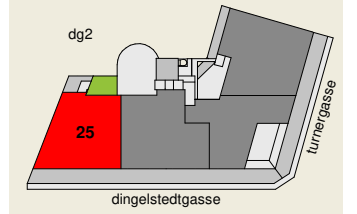
dachgeschoß 1

dachgeschoß 2

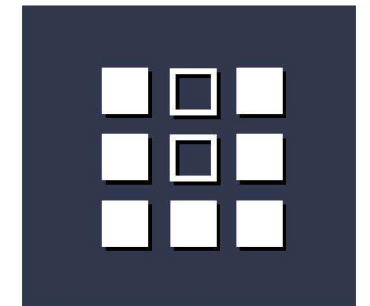
symbolfotos
 schematische darstellung - vertragsbestandteil sind polierpläne und ausstattungsbeschreibung

0 1 2 3 4 5m

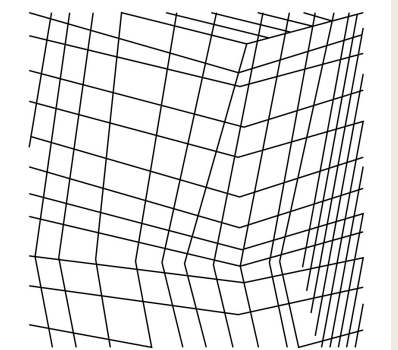
27-03-23
 m = 1:100



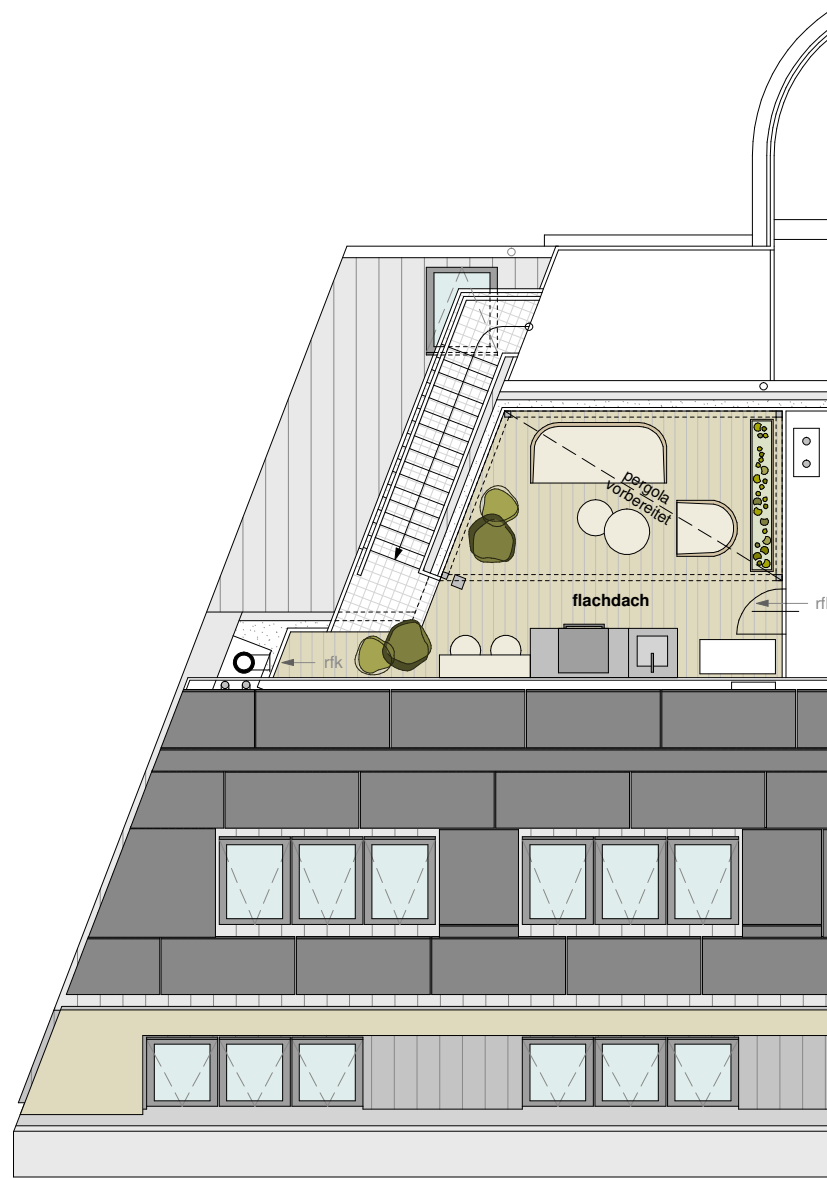
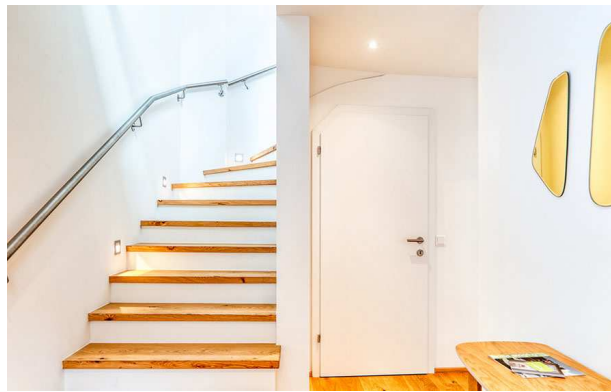
top 25	
vorraum	13,66 m ²
wc	1,88 m ²
bad / wc	7,36 m ²
abstellraum	4,80 m ²
schlafen 1	15,82 m ²
schlafen 2	15,32 m ²
schlafen 3	14,22 m ²
wohnen/kochen/essen	43,84 m ²
summe	116,90 m²
balkon	6,41 m ²
terrasse	6,59 m ²
flachdach	16,39 m ²
summe	29,39 m²



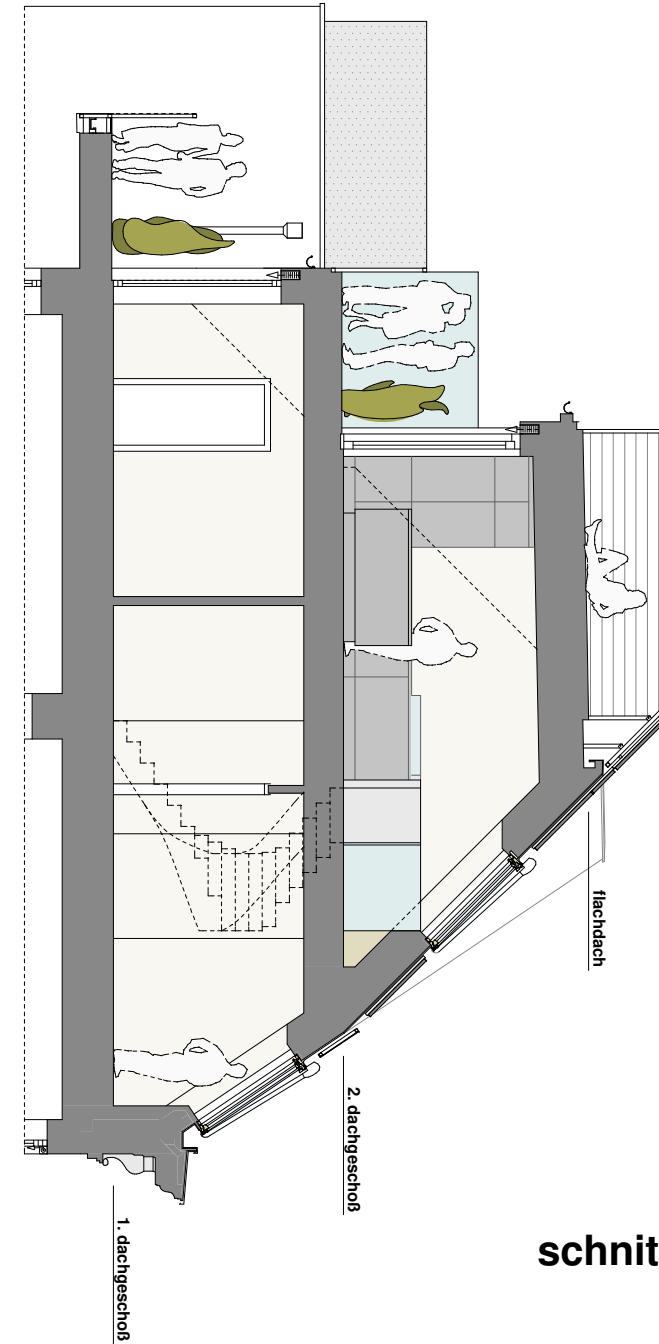
ULREICH
 BAUTRÄGER GMBH



dreidimensional
 zt-gmbh

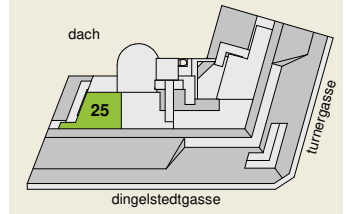


dach

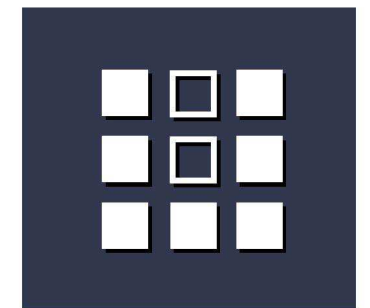


schnitt

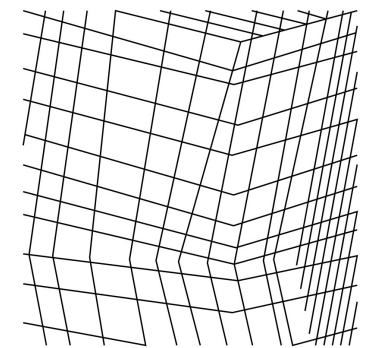
27-03-23
m = 1:100



top 25	
vorraum	13,66 m2
wc	1,88 m2
bad / wc	7,36 m2
abstellraum	4,80 m2
schlafen 1	15,82 m2
schlafen 2	15,32 m2
schlafen 3	14,22 m2
wohnen/kochen/essen	43,84 m2
summe	116,90 m2
balkon	6,41 m2
terrasse	6,59 m2
flachdach	16,39 m2
summe	29,39 m2



ULREICH
BAUTRÄGER GMBH



dreidimensional
zt-gmbh

symbolfotos
schematische darstellung - vertragsbestandteil sind polierpläne und ausstattungsbeschreibung

0 1 2 3 4 5m

Top 25 | Dach + Schnitt

1150 Wien, Dingelstedtgasse 24